

MAGENTO 2.1 OMNIVA MODUĻA INSTALĀCIJAS INSTRUKCIJA

Saturs

MODUĻA FUNKCIONALITĀTE.....	3
LIETOTIE TERMINI UN JĒDZIENI	3
IETEICAMIE RĪKI.....	3
E-VEIKALA PRASĪBAS	3
SERVERA PRASĪBAS	3
<i>Omniva LV moduļa instalācija</i>	3
COD (SKAIDRAS NAUDAS SAVĀKŠANA)	6

Moduļa funkcionalitāte

Sūtījumu piegādes pakalpojums uz pakomātiem Lietuvā, Latvijā un Igaunijā.
Sūtījumu piegādes pakalpojums ar kurjeru no norādītās adreses uz adresēm Lietuvā, Latvijā un Igaunijā.
Sūtījumu paņemšana no norādītās adreses vai no jebkura Omniva LV pakomātu tīkla pakomāta
Iespēja tieši no e-veikala administratora vides izdrukāt sūtījuma uzlīmi
Iespēja tieši no e-veikala administratora vides izdrukāt sūtījumu kravu manifestu
Iespēja tieši no e-veikala administratora vides izsaukt kurjeru
COD (skaidras naudas savākšanas pakalpojums)

Lietotie termini un jēdzieni

Saknes katalogs — FTP servera galvenais katalogs, kurā tiek glabāti visi Jūsu e-vietnes faili, parasti tie ir www vai public html.
COD — skaidras naudas savākšanas pakalpojums
SSH — tīkla protokols, kas droši ļauj pieslēgties serverim
(https://lv.wikipedia.org/wiki/Secure_Shell)

Ieteicamie rīki

Omniva LV moduļa un vQmod programmatūras pievienošanai jums būs nepieciešams rīks, lai pieslēgtos FTP serverim, varat izmantot šādus rīkus vai izvēlēties citu jums zināmu:
FileZilla Client (<https://filezilla-project.org/>)
WinSCP (<https://winscp.net/eng/download.php>)
Cyberduck (<https://cyberduck.io>)
Windows lietotāji SSH pieslēgšanai var izmantot PUTTY (<https://www.putty.org/>), Linux un MacOS lietotāji, lai pieslēgtos serverim, var izmantot **Termināli**

E-veikala prasības

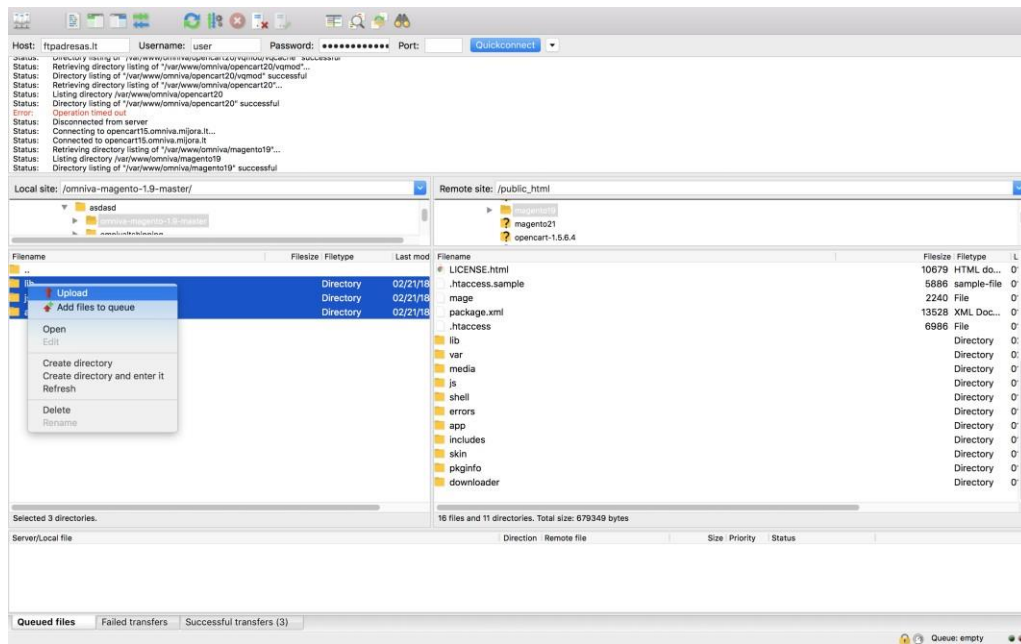
Modulis ir savietojams ar Magento 2.1.x versijām

Servera prasības

Modulis ir savietojams ar PHP 5.6 un vēlākām PHP versijām, pirms instalācijas noskaidrojiet, vai serverī ir iestallēta PHP 5.6 vai vēlāka versija
SSH piekļuve, ar tiesībām rediģēt, veidot un dzēst failus

Omniva LV moduļa instalācija

1. Izvērsiet Omniva LV moduli
2. Ievietojiet izvērstos failus un mapes saknes katalogā



3. Pieslēdzieties serverim, izmantojot SSH piekļuvi, dodieties uz saknes mapi un palaidiet šādas komandas:

```
composer require tecnickcom/tcpdf
rm -rf pub/media/catalog/product/cache/*
rm -rf var/cache/*
php bin/magento setup:upgrade
php -d memory_limit=2G bin/magento setup:di:compile
php bin/magento setup:static-content:deploy --language lt_LT
php bin/magento setup:static-content:deploy --language en_US
php bin/magento indexer:reindex
php bin/magento cache:flush
```

```
root@648562:~# rm -rf pub/media/catalog/product/cache/*
```

4. Izvēlnē izvēlieties **Stores/Configuration**, kreisajā pusē atrodiet bloku **Sales** un izvēlieties punktu **Shipping methods**. Atvērtajā logā izvērsiet Omnivalv sūtīšanas veidu un ievadiet nepieciešamo informāciju

Iespējot	Jā	Izvēlieties Jā, ja vēlaties, lai šis sūtīšanas veids tiktu rādīts norēķinu grozā
Nosaukums	Omniva LV	Nosaukums, kas tiks rādīts pie iespējamiem sūtīšanas veidiem
Lietotāja ID	123456	Webservice pieteikumvārds, kas atšķiras no pierakstīšanās klientu videi, ja jums nav pieteikumvārda, sazinieties ar Omniva LV menedžeri

Parole	*****	Webservice pierakstīšanās parole, kas atšķiras no pierakstīšanās klientu videi
Servisa URL adrese	https://217.159.234.93	Omniva LV Webservice pierakstīšanās adrese, pēc instalācijas tiks aizpildīta automātiski
Uzņēmuma nosaukums	SIA Uzņēmums	Jūsu uzņēmuma nosaukums
Bankas konta numurs	LVxxxxxxx	Jūsu konta numurs, uz kuru tiks pārskaitīta nauda, ja izmantosiet COD (skaidras naudas savākšanas) pakalpojumu
Uzņēmuma ielas adrese	Jūsu veikala iela, mājas un/vai dzīvokļa numurs	Jūsu uzņēmuma vai noliktavas adrese, kurā ieradīsies kurjers, lai savāktu sūtījumus, arī nepiegādātie sūtījumi nonāks atpakaļ šajā adresē
Uzņēmuma pilsēta	Jūsu veikala pilsēta	Pilsēta adresei, kas norādīta Company street address laukā
Uzņēmuma pasta indekss	Jūsu veikala pasta indekss	Pasta indekss adresei, kas norādīta Company street address laukā
indekss Uzņēmuma	Jūsu veikala valsts kods	Valsts kods adresei, kas norādīta Company street address laukā, parasti LV
valsts kods (LV) Uzņēmuma tālruņa numurs	Jūsu tālruņa numurs	Tālruņa numurs, pa kuru kurjeram būtu jāsazinās, ierodoties savākt vai atdot sūtījumus
Savākšanas no veikala veids	Kurjers	Sūtījumu nodošanas veids <i>Kurjers</i> — sūtījumu savāks kurjers jūsu norādītajā adresē <i>Sūtījumu terminālis</i> — sūtījums jums būs jānogādā un jāievieto jebkurā Omniva LV pakomātā
Maksimāli pieļaujamais svars	10	Sūtījuma svars (kg), līdz kuram tiks rādīts Omniva LV sūtīšanas veids
Cena sūtīšanai ar sūtījumu termināli	2	Sūtīšanas cena, kas būs jāmaksā klientam, izvēloties piegādes veidu uz pakomātu
Cena sūtīšanai ar kurjeru	1	Sūtīšanas cena, kas būs jāmaksā klientam, izvēloties piegādes veidu uz norādīto adresi
Bezmaksas sūtīšana atbilstoši cenai	Nē	Izvēlieties, vai vēlaties, lai sūtīšana būtu bezmaksas, ja preču grozs pārsniegs jūsu norādīto cenu, izvēloties Jā , jums būs jāievada cena, no kuras būs bezmaksas piegāde
Sūtīšanas veidi	Kurjers Sūtījumu terminālis	Norādiet, kādus saņemšanas veidus vēlaties rādīt sava veikala klientiem <i>Kurjers</i> — piegāde uz norādīto adresi <i>Sūtījumu terminālis</i> — piegāde uz pakomātu
Sūtīšana uz attiecīgām valstīm	Visas iespējamās valstis	Izvēle, kurā tiek veikti sūtīšanas iestatījumi uz vēlamām valstīm Visas iespējamās valstis — visas iespējamās valstis (Lietuva, Latvija, Igaunija) Izvēlētas valstis — izvēlētas valstis, izvēloties šo iestatījumu, varēsiet izvēlēties vēlamās valstis, uz kurām veikt piegādi

Sūtīšana uz izvēlētiem valstīm	Estonia Latvia Lithuania	Ja esat izvēlējis Ship to Applicable Countries iestatījumu Izvēlētas valstis , tad šeit varat izvēlēties, uz kurām valstīm sūtīšanai vēlaties izmantot Omniva LV moduli
--------------------------------	--------------------------------	--

Pēc nepieciešamās informācijas ievadīšanas augšā, labajā pusē, nospiediet pogu **Save config**

Omnivalt



Enabled for Checkout <small>[website]</small>	Yes	<input type="checkbox"/> Use system value
Title <small>[store view]</small>	Omniva	<input type="checkbox"/> Use system value
User ID <small>[website]</small>	
Password <small>[website]</small>	
Gateway URL <small>[website]</small>	https://217.159.234.93	<input checked="" type="checkbox"/> Use system value
Company name <small>[website]</small>	Test	
Bank account number <small>[website]</small>	LT694010051002041004	
Company street address <small>[website]</small>	Test	
Company city <small>[website]</small>	Test	
Company postcode <small>[website]</small>	LV-4100	

COD (skaidras naudas savākšana)

Omniva LV modulis darbojas ar Magento COD standarta moduli, ko varat atrast **Store/Configuration** kreisajā pusē izvēlnē **Sales/Payment methods**, atvērtajā logā atrodiat punktu **Cash On Delivery Payment**, izvērsiet to un ievadiet nepieciešamo informāciju:

Lauka nosaukums	Iespējamā vērtība	Lauka apraksts
Enabled	Yes	Izvēloties vērtību Yes , COD modulis tiks aktivizēts
Title	Skaidra nauda piegādes brīdī	Nosaukums, kas tiks rādīts kā norēķinu veids
New order status	Pending	Izvēlieties jauna pasūtījuma statusu, kas tiks iestatīts, ja tiks izvēlēts šis samaksas veids
Payment from Applicable Countries	Specific countries	All allowed countries — visas iespējamās valstis (Lietuva, Latvija, Igaunija) Specific countries — izvēlētas valstis, izvēloties šo iestatījumu,

		varēsiet izvēlēties vēlamās COD pakalpojuma valstis
Payment from Specific Countries	Lithuania Latvia Estonia	Aktīvs, ja esat izvēlējies Specific countries. Valstis, kurām vēlaties piemērot skaidras naudas savākšanas pakalpojumu
Instructions	Noderīga informācija	Informācija, ko vēlaties rādīt klientam, kas izvēlēsies COD pakalpojumu
Minimum Order Total	0	Minimālā groza summa, no kuras tiks rādīta COD norēķinu iespēja
Maximum Order Total	9999	Maksimālā groza summa, no kuras tiks rādīta COD norēķinu iespēja

⊖ Cash On Delivery Payment

Enabled <small>[website]</small>	No	<input checked="" type="checkbox"/> Use system value
Title <small>[store view]</small>	Cash On Delivery	<input checked="" type="checkbox"/> Use system value
New Order Status <small>[website]</small>	Pending	<input checked="" type="checkbox"/> Use system value
Payment from Applicable Countries <small>[website]</small>	All Allowed Countries	<input checked="" type="checkbox"/> Use system value
Payment from Specific Countries <small>[website]</small>	<ul style="list-style-type: none"> Afghanistan Albania Algeria American Samoa Andorra Angola Anguilla Antarctica Antigua & Barbuda Argentina 	